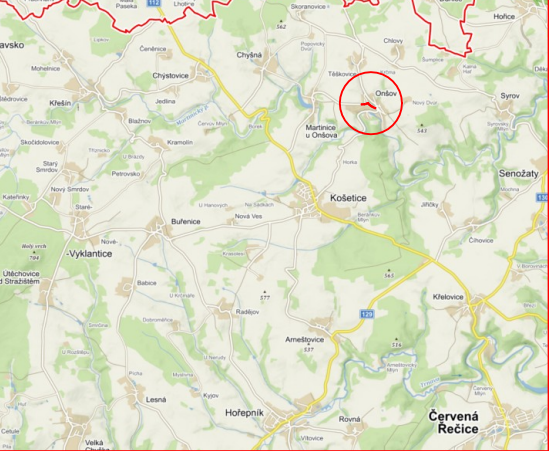


SITUACE ŠIRŠÍCH VZTAHŮ



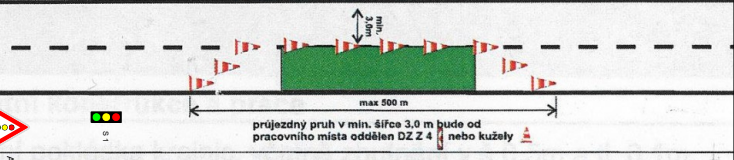
LEGENDA (situace)

- PŘECHODNÉ DOPRAVNÍ ZNAČENÍ
 - STÁVAJÍCÍ DOPRAVNÍ ZNAČENÍ
 - STÁVAJÍCÍ DOPRAVNÍ ZNAČENÍ - DOČASNĚ ZNEPLATNĚNÉ
- 1) Veškeré dopravní značení bude realizováno v souladu s TP č.66
2) Stávající dopravní značení v rozporu se značením bude zakryto, zneplatněno



Pracovní místo

V místě prací bude silniční provoz kyvadlově řízen v jednom jízdním pruhu pomocí vysílaček řádně proškolenými a pracovníky zhotovitele.



STAVBA: III/11231 Martinice - Onšov

SITUACE II

TERMÍN OMEZENÍ: 29.8.2022 - 16.9.2022

úsek sil. III/11231 v obci Onšov v km 2,850 - 3,250 kde bude položen dvouvrstvý mikrokoberec
délka opravovaného úseku sil. III/11231: 400 m

Stavební práce budou prováděny za částečného omezení provozu. Pracovní místo o délce 50-1000 m, po polovinách vozovky v jednom jízdním pruhu.
V místě prací bude silniční provoz veden kyvadlově v jednom jízdním pruhu.
Řízení provozu světelnými signály, nebo pomocí vysílaček řádně proškolenými pracovníky zhotovitele.
Takto bude provoz řízen během pracovní doby.
V době technologických přestávek a v noci bude zachován obousměrný provoz.